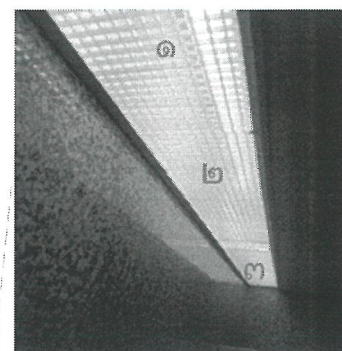


# ห้องนำหญิง ชั้น 2 นรา

## ระบบไฟฟ้า

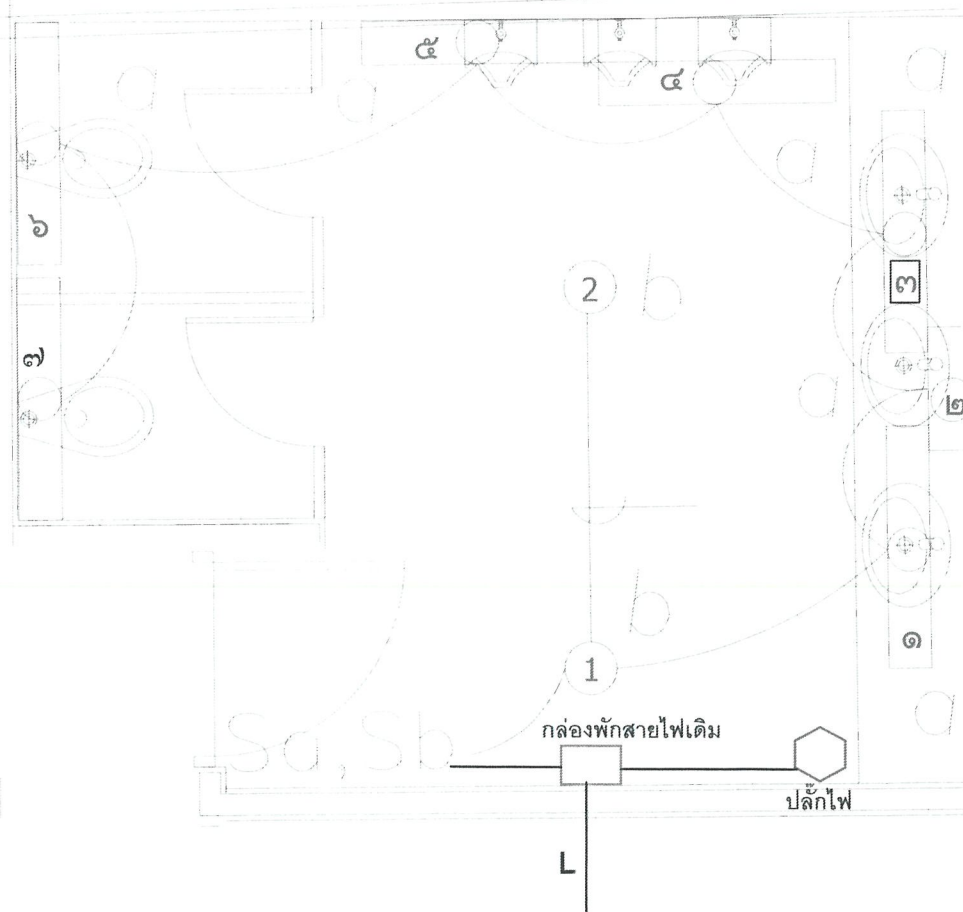
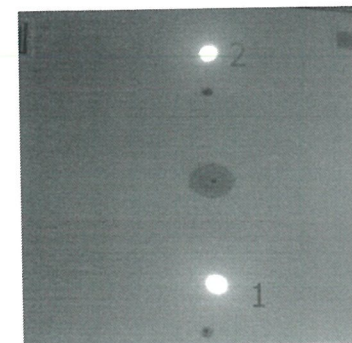
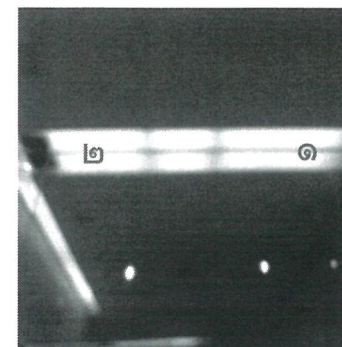
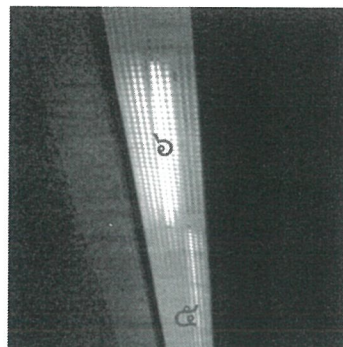
1. ○ = ติดตั้งโคม Downlight 11 W จำนวน 4 โคม
2. □○ = ติดตั้งโคมฟลูออเรสเซนต์ T5 28 W จำนวน 7 โคม
3. ติดตั้งสวิตช์ไฟทางเดียว 2 วงจร a,b
4. เดินสายไฟ THW 1\*25 L , N , G จำนวน 33.60 เมตร
5. ติดตั้งปลั๊กไฟ 1 ชุดเหนือฝ้าเพดานสำหรับก๊อกลำโพงอัตโนมัติ



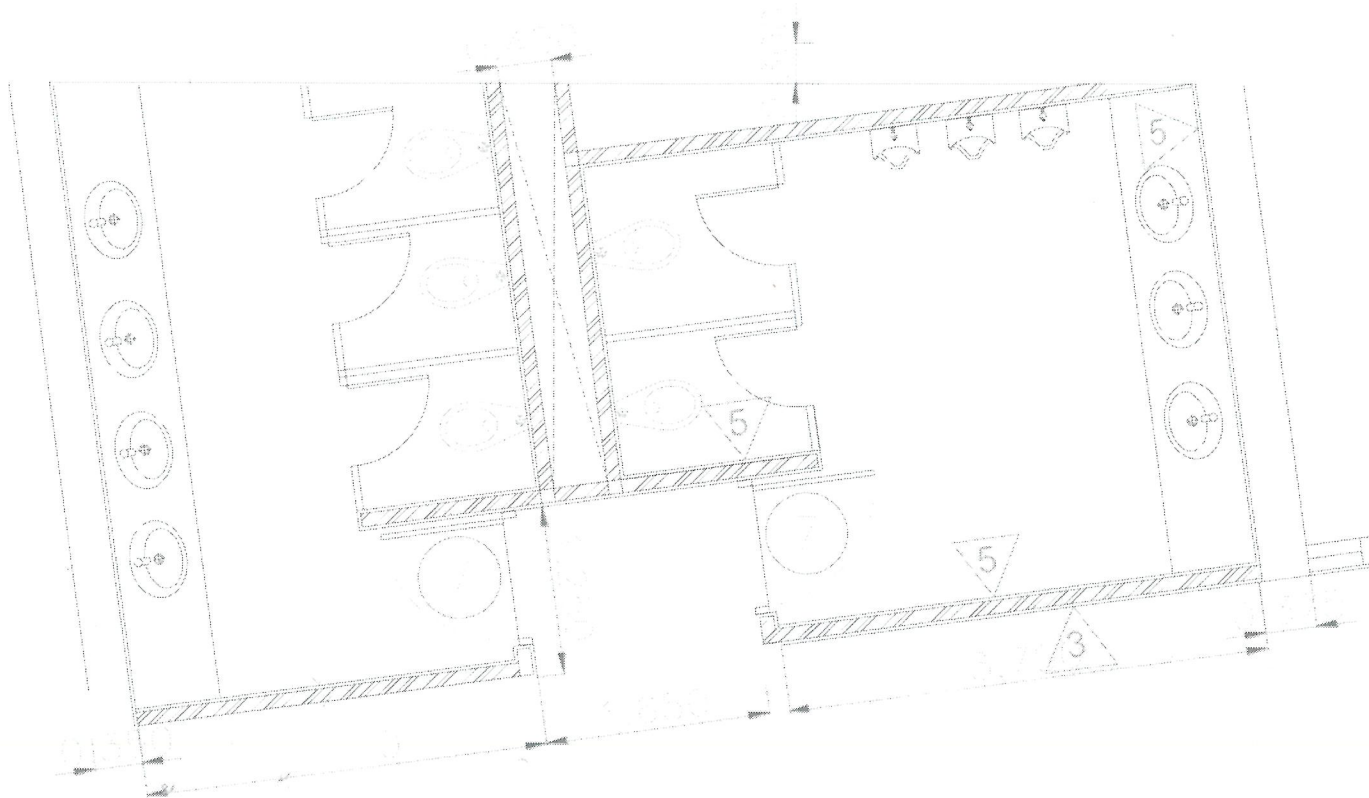
# ห้องน้ายชายชั้น 2 นรา

## ระบบไฟฟ้า

1. ☐ =ติดตั้งโคมไฟ Downlight 11 W จำนวน 2 โคม
2. ☐ =ติดตั้งโคมฟลูออเรสเซนต์ T5 28 W จำนวน 7 โคม
- 3.ติดตั้งสวิตซ์ไฟฟ้าทางเดียว 2 วงจร a , b
- 4.เดินสายไฟ THW 1\*2.5 L , N , G จำนวน 31.23 เมตร
- 5.ติดตั้งปลั๊กไฟ 1 ชุด เหนือฝ้าเพดานสำหรับก๊อกลำโพงโน้ต



## แบบงานติดตั้งสุขภัณฑ์ ห้องน้ำชาย-หญิงชั้น 2 ผังนรา



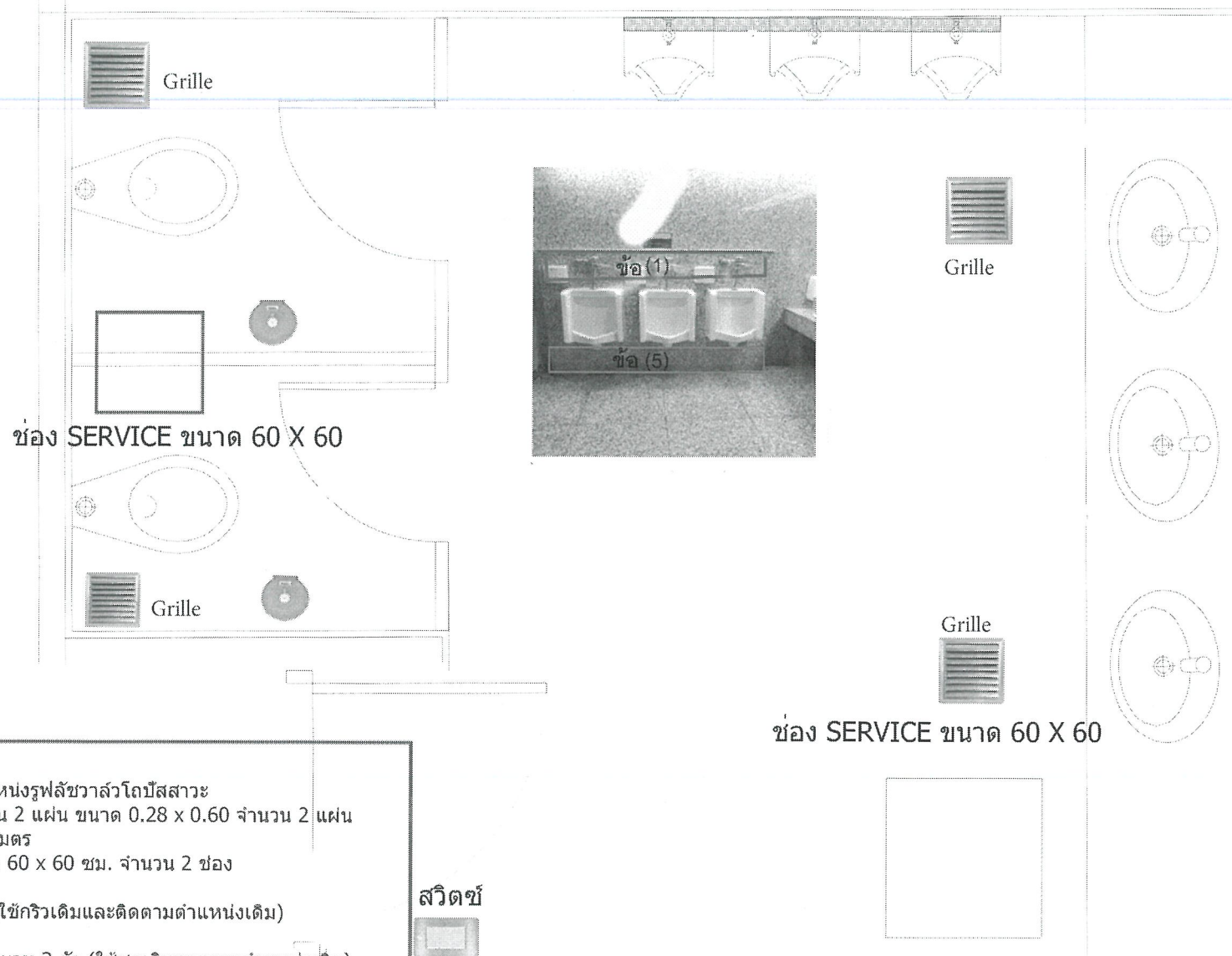
### ห้องน้ำหญิงชั้น 2 นรา

1. ติดตั้งโถชักโครกพร้อม Flush Valve ยี่ห้อ Cotto รุ่น C-13920 (Elzra) สีขาว จำนวน 3 ตัว
2. ติดตั้งก๊อกน้ำอัตโนมัติ ยี่ห้อ SANA รุ่น SA-3103 จำนวน 4 ชุด

### ห้องน้ำชายชั้น 2 นรา

1. ติดตั้งโถชักโครกพร้อม Flush Valve ยี่ห้อ Cotto รุ่น C-13920 (Elzra) สีขาว จำนวน 2 ตัว
2. ติดตั้งก๊อกน้ำอัตโนมัติยี่ห้อ SANA รุ่น SA-3103 จำนวน 3 ชุด
3. ติดตั้งโถปัสสาวะชนิดอัตโนมัติ ยี่ห้อ SANA รุ่น SA-4004 สีขาว จำนวน 3 ตัว

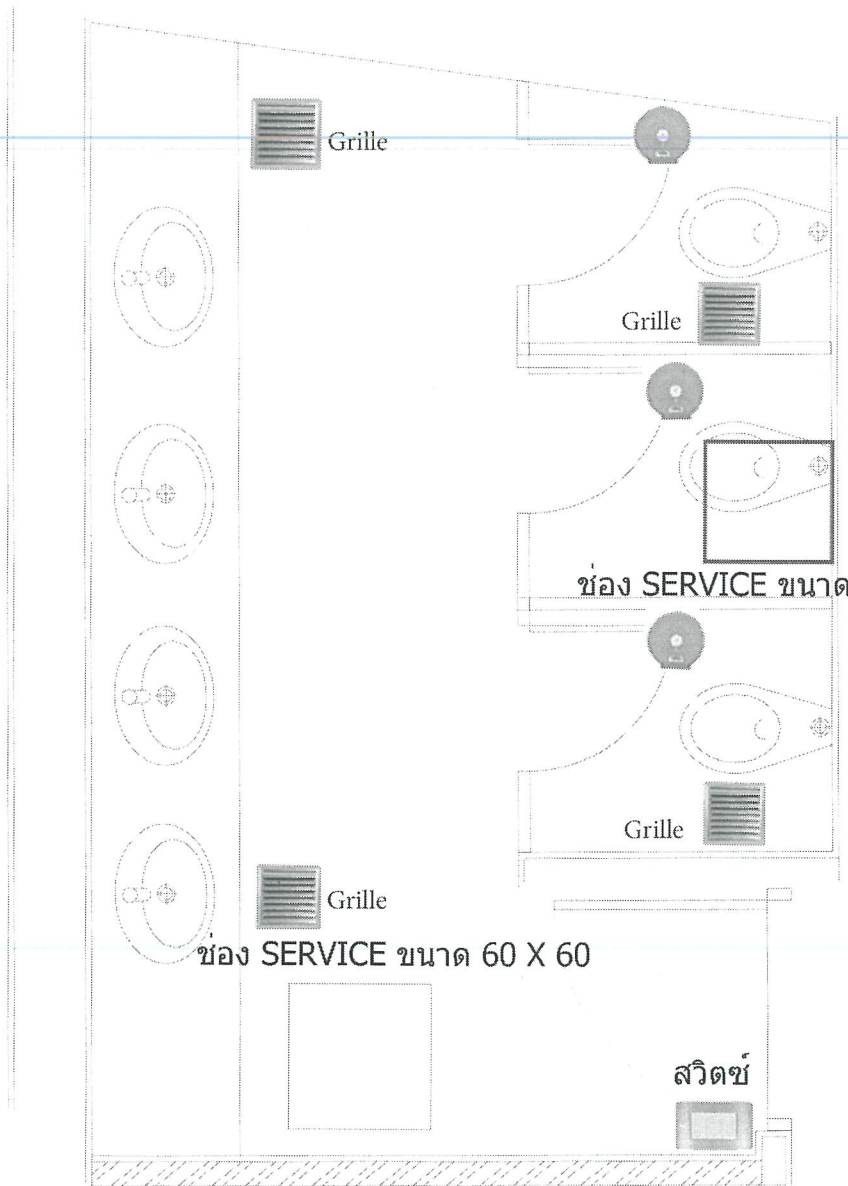




ห้องน้ำชายชั้น 2 นรา

1. เปลี่ยนหินแกรนิตปิดตำแหน่งรูปล้ำวาล์วโถส้วม  
ขนาด 0.28 x 0.40 จำนวน 2 แผ่น ขนาด 0.28 x 0.60 จำนวน 2 แผ่น  
พท.รวมจำนวน 0.56 ตร.เมตร
2. ติดตั้งช่อง Service ขนาด 60 x 60 ซม. จำนวน 2 ช่อง
3. ติดตั้งกรวย จำนวน 4 ชุด (ใช้กรวยเดิมและติดตั้งตามตำแหน่งเดิม)
4. ติดกล่องกระดาษทิชชู จำนวน 2 ตัว (ใช้ชุดเดิมและตามตำแหน่งเดิม)
5. เปลี่ยนหินแกรนิตบริเวณท่อน้ำทิ้งโถส้วม  
ขนาด 0.40 x 0.60 จำนวน 2 แผ่น และขนาด 0.60 x 0.60 จำนวน 2 แผ่น  
พท.รวมจำนวน 1.20 ตร.เมตร

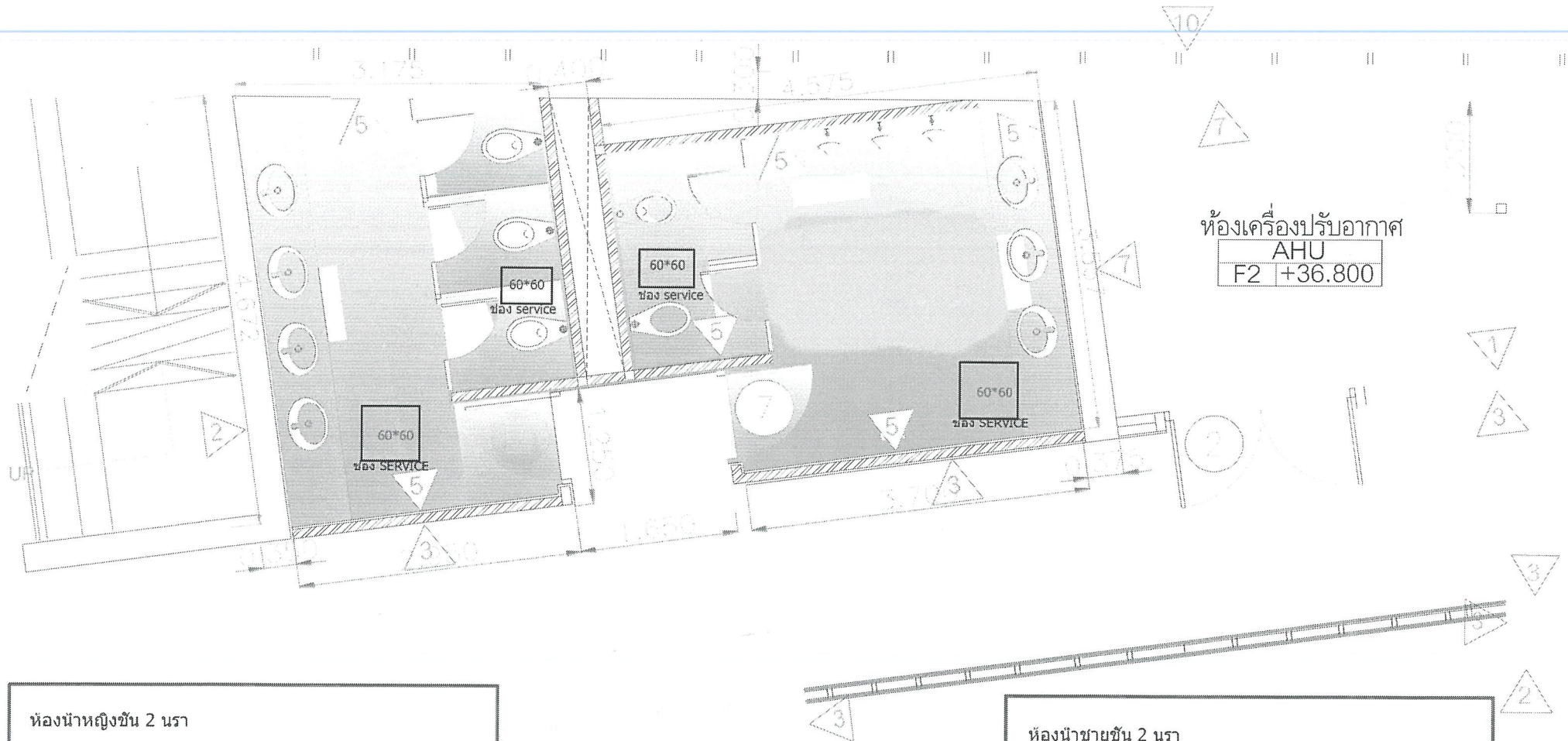
งานติดตั้งกล่องกระจายทิศทาง , แผ่นช่อง Service , กริว



ห้องน้ำหญิง ชั้น 2 นรา

1. ติดตั้งกล่องกระจายทิศทาง จำนวน 3 ตัว (ใช้ของเดิมและติดตั้งตำแหน่งเดิม)
2. ติดตั้งช่อง Service ขนาด 60 x 60 ซม. จำนวน 2 ช่อง
3. ติดตั้งกริว จำนวน 4 ตัว (ใช้ของเดิมและติดตั้งตำแหน่งเดิม)

## แบบงานติดตั้งฝ้าเพดานฉาบเรียบห้องน้ำชาย-หญิงชั้น 2 นรา



### ห้องน้ำหญิงชั้น 2 นรา

งานรื้อถอนฝ้าเพดานยิปซัมฉาบเรียบ

ติดตั้งฝ้าฉาบเรียบยิปใหม่ ضخมชนิดกันชื้นความหนา 9 มิลลิเมตร

ขนาด 3.17 X 4.67 จำนวน 14.80 ตารางเมตร

ใช้ผลิตภัณฑ์ยี่ห้อ ตราช้าง ตราเพชร ตราบ้าน หรือเทียบเท่า

### ห้องน้ำชายชั้น 2 นรา

งานรื้อถอนฝ้าเพดานยิปซัมฉาบเรียบ

ติดตั้งฝ้าฉาบเรียบยิปใหม่ ضخมชนิดกันชื้นความหนา 9 มิลลิเมตร

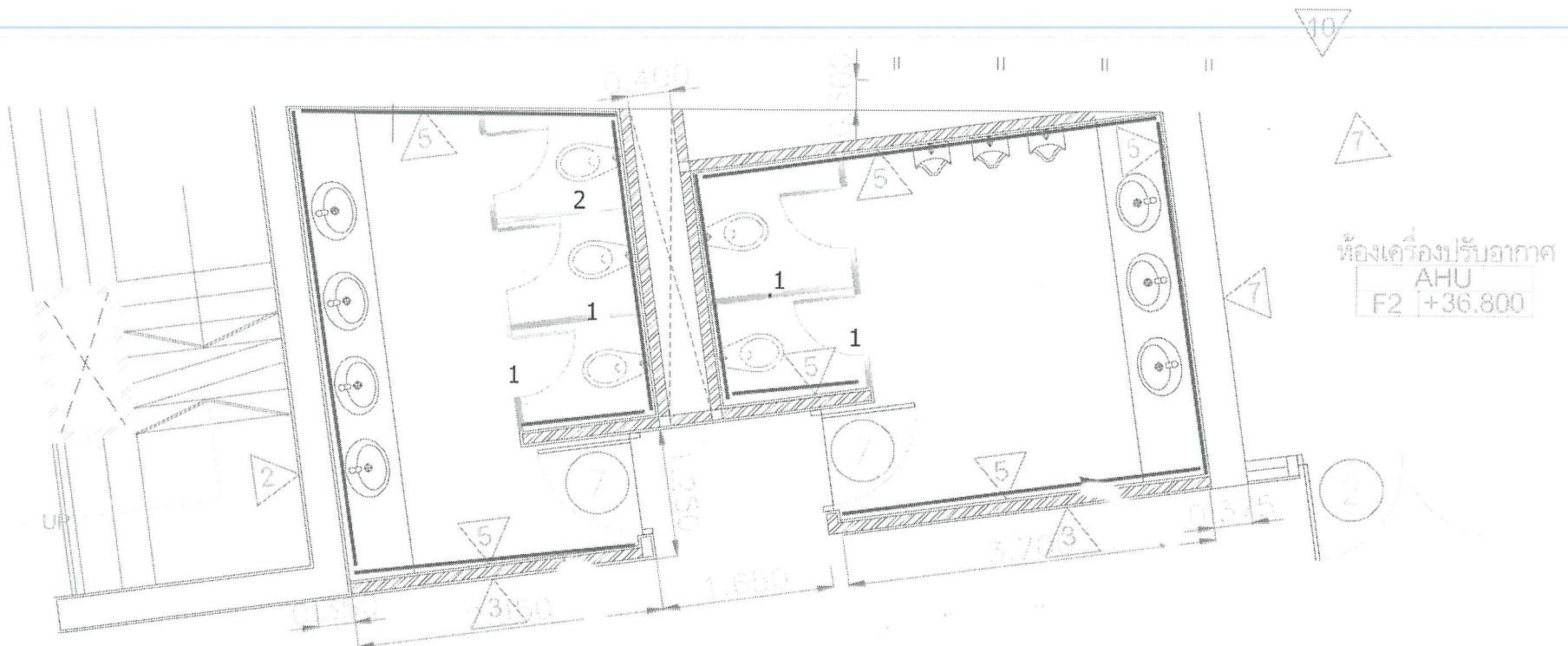
ขนาด 3.55 X 4.57 จำนวน 16.22 ตารางเมตร

ใช้ผลิตภัณฑ์ยี่ห้อ ตราช้าง ตราเพชร ตราบ้าน หรือเทียบเท่า



## แบบติดตั้งผนังสำเร็จรูปห้องผู้ชาย-หญิงชั้น 2 นรา

ST-2  
A-50



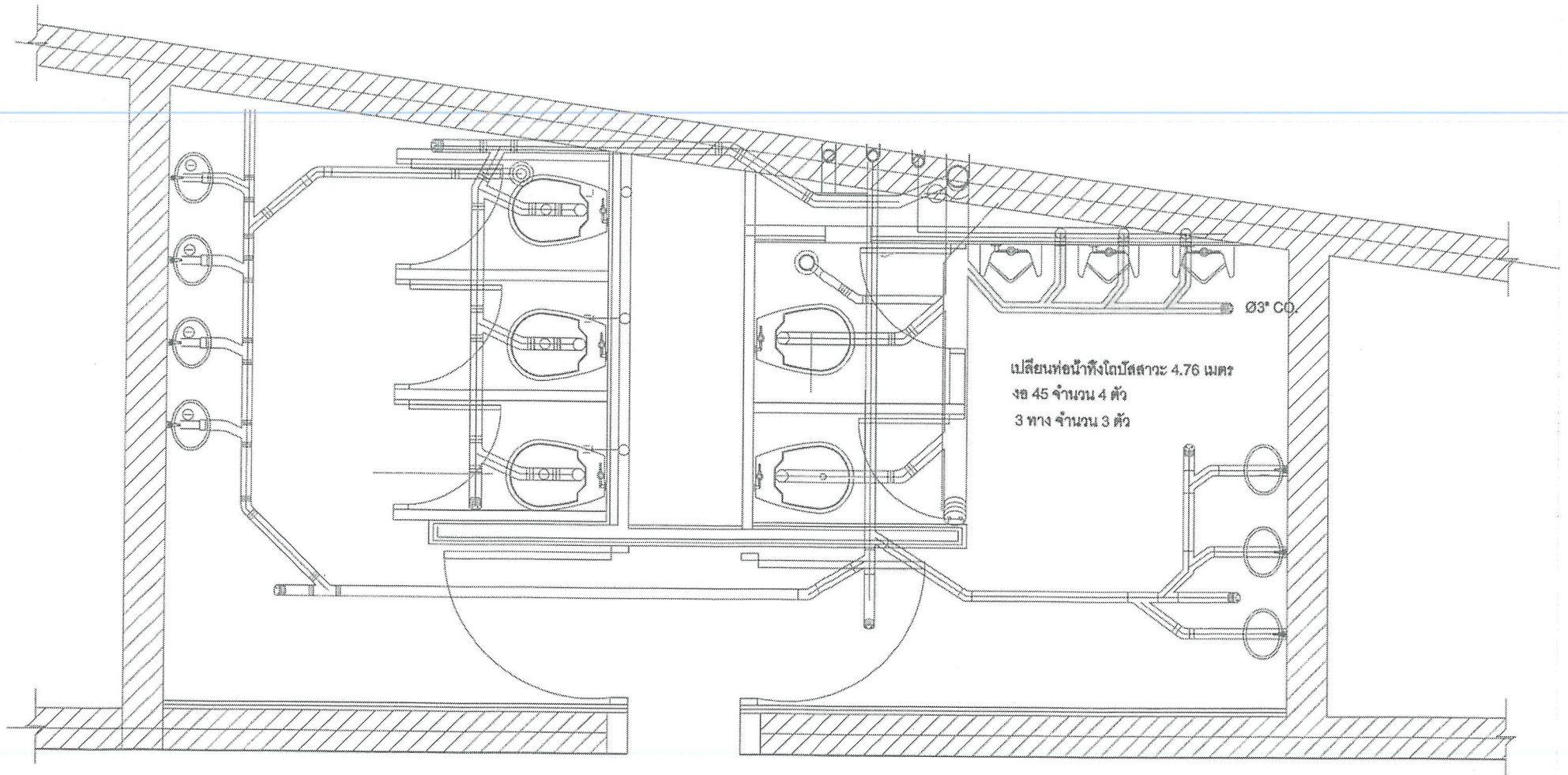
### ห้องน้ำหญิงชั้น 2 นรา

1. ติดตั้งผนังสำเร็จรูป แบบเต็มห้อง จำนวน 2 ชุด
2. ติดตั้งผนังสำเร็จรูป แบบครึ่งห้อง จำนวน 1 ชุด
3. ใช้ผลิตภัณฑ์ยี่ห้อ Willy , Korex , Deccor หรือเทียบเท่า

### ห้องน้ำชายชั้น 2 นรา

1. ติดตั้งผนังสำเร็จรูป แบบเต็มห้อง จำนวน 1 ชุด
2. ติดตั้งผนังสำเร็จรูป แบบครึ่งห้อง จำนวน 1 ชุด
3. ใช้ผลิตภัณฑ์ยี่ห้อ Willy , Korex , Deccor หรือเทียบเท่า

แบบตำแหน่งเปลี่ยนท่อน้ำทิ้งโถปัสสาวะเหนือฝ้าเพดานห้องน้ำชายชั้น 2 ผังนรา

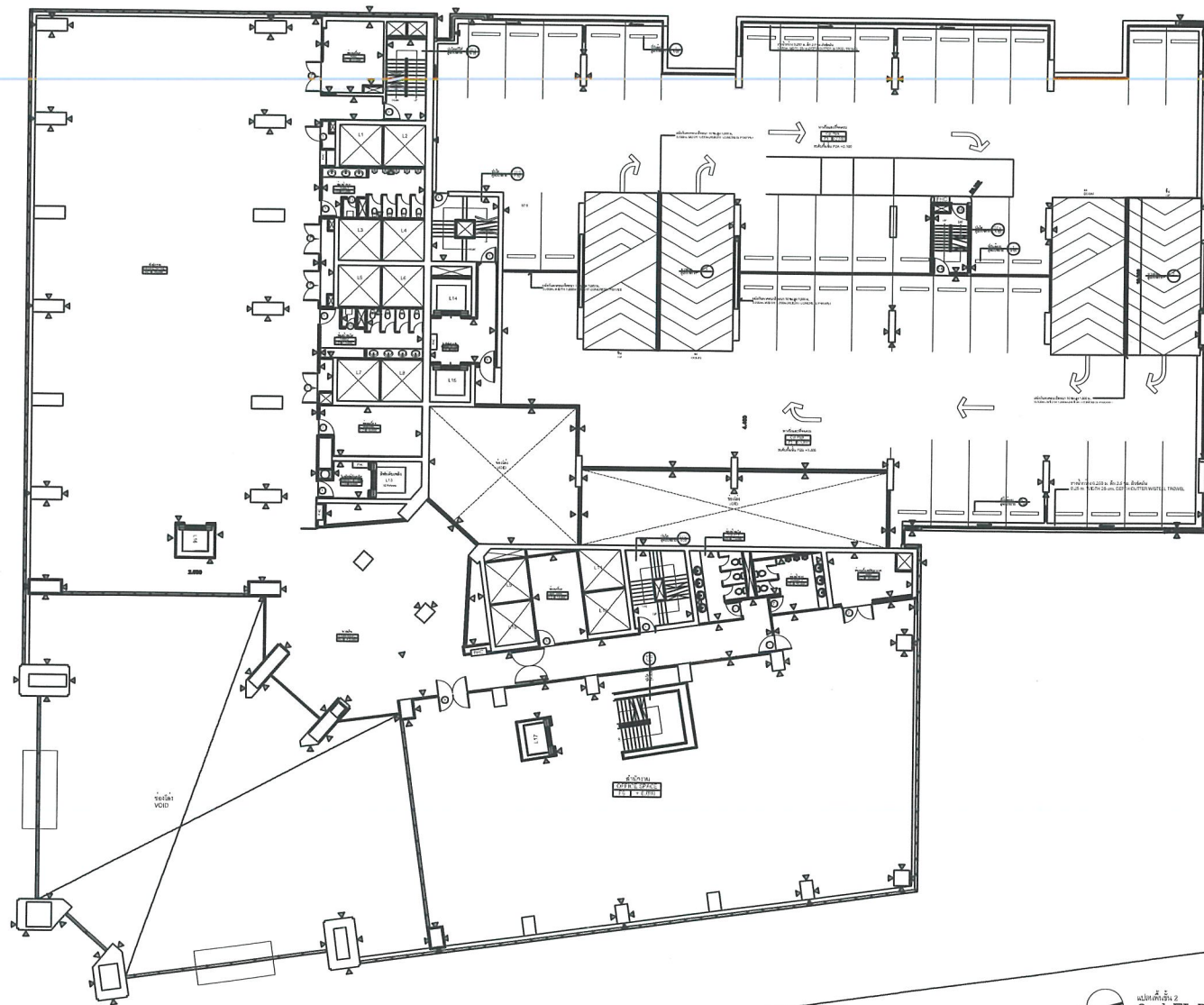


NO.	REVISION	DESCRIPTION	DATE	BY	CHK.
1					
2					
3					
4					
5					

Project Name	Location	Scale	Project
BANGKOK CITY TOWER	1/20	1/20	BANGKOK CITY TOWER
Drawing Title	Drawing No.	Drawing Date	Drawing Rev.
DETAIL OF TOILET Rtg.TS.14 (FOR 2nd fln. 3Bx15m PL.)	SN-4/39		



C-16



2nd FL. PLAN  
SCALE 1:150

BANGKOK CITY  
TOWER

17th Floor Plan  
17th Floor Plan

OWNER  
BANGKOK CITY TOWER  
CO., LTD.

ARCHITECT  
INTER-ARCHITECT

STRUCTURAL ENGINEERS

SANITARY ENGINEERS

ELECTRICAL ENGINEERS

MECHANICAL ENGINEERS

MECHANICAL  
ELECTRICAL  
SANITARY  
ENGINEERS

THIS DRAWING IS FOR CONSTRUCTION  
ONLY. NOT FOR CONSTRUCTION

DRAWING TITLE

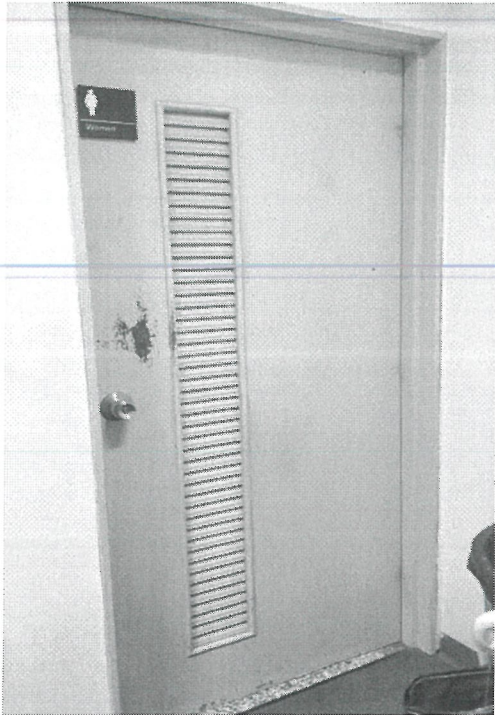
2nd FLOOR PLAN

REVISION

NO.	DESCRIPTION	DATE	BY	CHECKED BY
1				
2				
3				
4				
5				
6				
7				
8				
9				
10				
11				
12				
13				
14				
15				
16				
17				
18				
19				
20				
21				
22				
23				
24				
25				
26				
27				
28				
29				
30				
31				
32				
33				
34				
35				
36				
37				
38				
39				
40				
41				
42				
43				
44				
45				
46				
47				
48				
49				
50				
51				
52				
53				
54				
55				
56				
57				
58				
59				
60				
61				
62				
63				
64				
65				
66				
67				
68				
69				
70				
71				
72				
73				
74				
75				
76				
77				
78				
79				
80				
81				
82				
83				
84				
85				
86				
87				
88				
89				
90				
91				
92				
93				
94				
95				
96				
97				
98				
99				
100				

A-06

ห้องน้ำหญิง ชั้น2 / ฝั่งนราธิวาส





ห้องน้ำชาย ชั้น2 / ผังนราธิวาส

